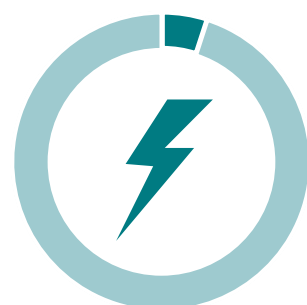


Visste du?



Produktionen av återvunnet aluminium sparar **95 %** energi jämfört med produktionen av nytt aluminium.

Tack för att du sorterar!

Näringsämnen kan återvinnas **endast** från sorterat bioavfall.

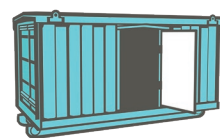


Med mängden bioavfall som en familj på fyra personer producerar per år kan en elbil köra **400 km** samt ge näring till att odla **47 kilogram bröd**.

HSY108 | 3/2024 | hsy.fi/sv

Våra Sortti återvinningstjänster för dig

A | Sortti-containerar för hemmets farliga avfall | **0 €**
hsy.fi/sv/farligtavfall



Inte i containerar: läkemedel, asbest, tryckimpregnerat trä, elapparater.

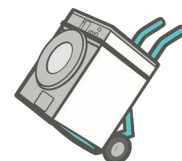
B | Sortti-insamlingsbilar **0 €**



» hemmets farliga avfall
» elapparater
» metallskrot

Se tidtabellerna:
hsy.fi/sv/insamlingsbilar

C | Sortti-avhämtning Avgiftsbelagd

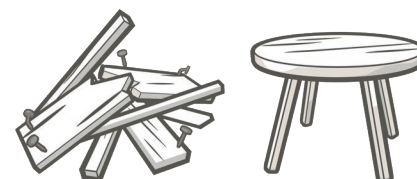


» Stora och trasiga saker?
Beställ hämtning: hsy.fi/sv/sorttiavhamtning

D | Sortti-stationer

hsy.fi/sv/sortti-stationer

Sortti-stationerna är återvinningsstationer där du kan lämna nästan allt: bl.a. renoveringsavfall, metall- och annat skrot, trädgårdsavfall (inte till Sortti-ministation). En del av avfallet är avgiftsfritt, en del avgiftsbelagd.



Vi betjänar mån-fre 7-21

Jorvas, Kyrkslätt: Gamla Jorvasvägen 10

Stensböle, Helsingfors: Stensbölekanten 5

Kånala, Helsingfors: Betongvägen 3 | **ÄVEN** lör-sön 10-18

Rödsand, Vanda: Klemmvägen 7 | **ÄVEN** lör-sön 10-18

Käringmossen, Esbo: Käringmossvägen 8

Björkby Sortti-ministation, Vanda: Släckruskvägen 2 | Vardagar 9-21 | **ÄVEN** lör-sön 10-18

» Sköt dina ärenden snabbare: meddela och betala för avfallet du lämnar i förväg. esortti.hsy.fi

» Hyr en släpvagn för transport av avfall. hsy.fi/sv/slapvagn

Målarfärger, kemikalier och annat farligt avfall



0 €

← **A B D**

Elapparater

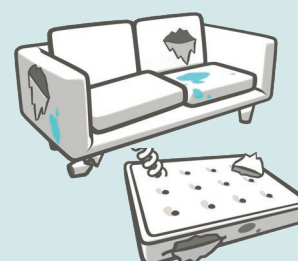
0 €

Små apparater även till butiker som säljer elapparater.



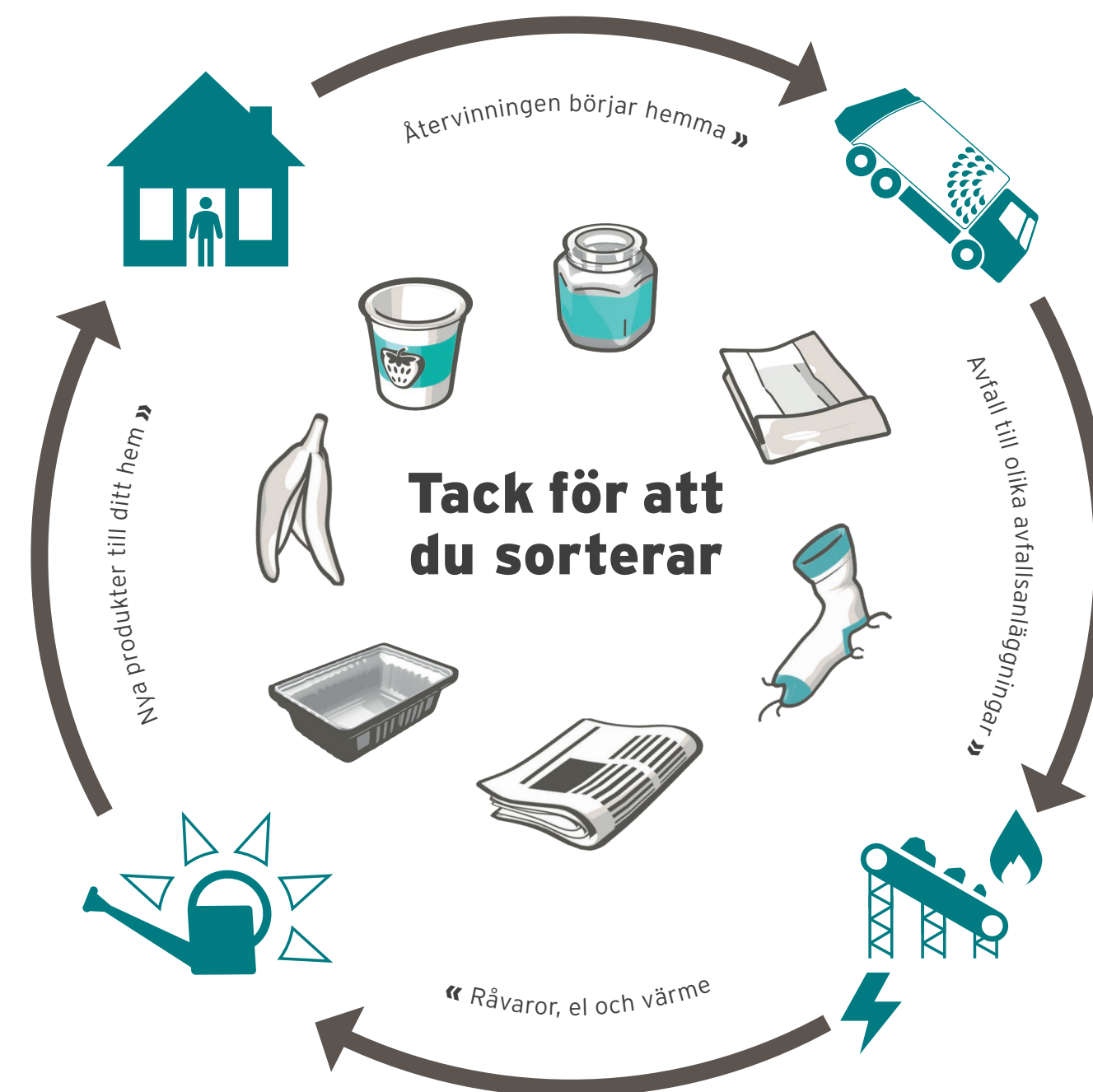
← **B D**

Möbler och andra stora föremål Avgiftsbelagd



← **C D**

Hemmets avfallsguide



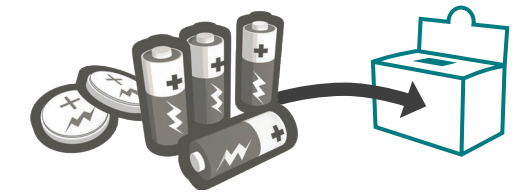
När du sorterar sopor korrekt

- producerar du råmaterial för nya produkter
- sparar du naturresurser och energi
- värnar du om en ren miljö och bidrar till att förebygga hälsorisker
- sparar du pengar eftersom blandavfall är det dyraste avfallet.

Tack för att du sorterar!

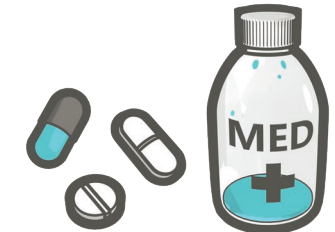


Noggrannare sorteringsanvisningar hittar du på nätet
 Hur sorteras styrox, elledning eller trasiga kläder? Hitta svaren i Avfallsguiden
hsy.fi/sv/avfallsguide



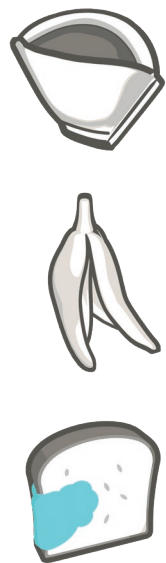
Batterier: 0 €

1. Tejpa batteripolerna
2. Lämna tillbaka batterier i butikens insamlingslåda.



Mediciner: 0 €
 Lämna på apoteket

Bioavfall



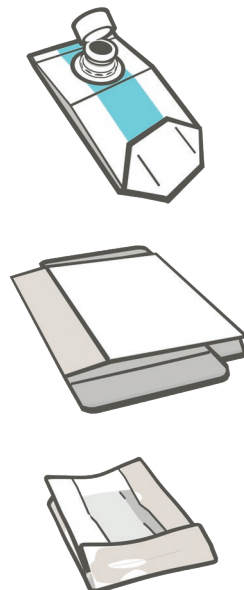
- » **Livsmedel** och annat förmultnande avfall; inga vätskor.
- » **Packa** bioavfall, helst i en papperspåse, du kan lägga bitar av en äggkartong i botten på påsen.



Inga plastpåsar



Kartongförpackningar



- » **Tomma**, torra förpackningar, papplådor, papperspåsar och omslag. Lätt rengöring vid behov.
- » **Platta** till paket.



Ta bort styrox



Plastförpackningar



- » **Tomma** torra förpackningar och påsar. Lätt rengöring vid behov.
- » **Inga** olika plaster inuti varandra. Ta loss lösa korkar och lock.



Inga plastvaror



Glasförpackningar



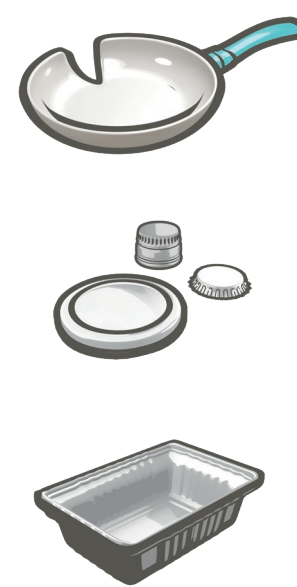
- » **Tomma** glasflaskor och burkar. Inte annat glas.
- » **Sortera** korkar och lock separat. Fasta delar behöver inte tas loss.



Inga glaskärl, porslän



Små metallföremål



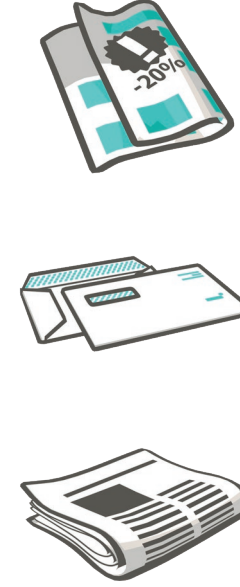
- » **Tomma** metallburkar, folie och små metallföremål.
- » **Hårsprayflaskor** och motsvarande endast om de inte skvalpar eller pyser.



Inga elektriska apparater



Papper



- » **Papper** i brevlådan, tidningar och reklam, utskriften. Ta bort plast.
- » **Endast** torrt papper, vått och smutsigt i blandavfall.



Inget presentpapper



Blandavfall



- » **Resterande avfall**, såsom hygienprodukter, trasiga leksaker, kärl och skor. Skräp som inte kan återvinnas, till exempel skräp som är för smutsigt.



Inget farligt avfall



Inga mediciner, sopor eller mat i avloppet!

- + Sortering av kläder och textilier, se hsy.fi/sv/textilier
- + Förpackningsavfall och papper även till **Rinki-ekopunkten**.
- + Alla återvinningspunkter på kartan: www.kierratys.info

« **Soppåsar i kärlet**, inte på marken.



« **Inga** möbler eller elektriska apparater i avfallsskjul.

