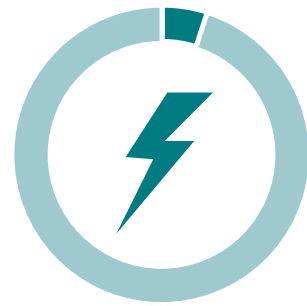


Tiesitkö?



Kierrätysalumiinin valmistus säästää **95 %** energiaa verrattuna uuden alumiinin valmistukseen.

Kiitos kun lajittelet!

Vain lajitellusta biojätteestä saamme ravinteet kiertoon.

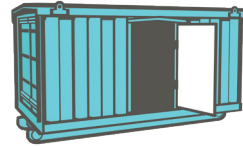


Nelihenksen perheen vuodessa tuottamalla biojättemäärällä ajaa sähköautolla **400 km** ja saa ravinteet **47 leipäkilon** kasvattamiseen.

HSY107 | 2/2024 | hsy.fi

Sortti-kierrätyspalvelumme sinulle

A | Sortti-kontit kodin vaaralliselle jätteelle | 0 €
hsy.fi/vaarallinenjate



Ei kontteihin: lääkkeitä, asbestia, kestopuuta, sähkölaitteita.

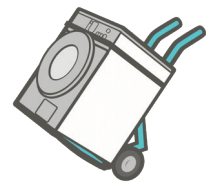
B | Sortti-keräysautot 0 €



» kodin vaarallinen jäte
» sähkölaitteet
» metalliromu

Katso aikataulut: hsy.fi/keraysautot

C | Sortti-nouto Maksullinen



» Isoja ja risoja tavaroita?
Tilaa nouto: hsy.fi/sorttinouto

D | Sortti-asemat

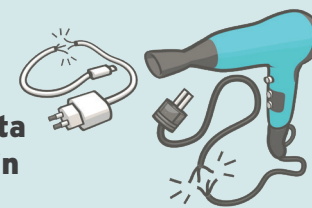
Sortti-asemat ovat kierrätysasemia, joihin voit tuoda lähes kaikkea: mm. remonttijätettä, metalli- ja muuta romua, puutarhajätettä (ei Sortti-pienasemalle). Osa jätteistä on maksutonta, osa maksullista.

Maalit, kemikaalit ja muu vaarallinen jäte
0 €



0 €
← **A B D**

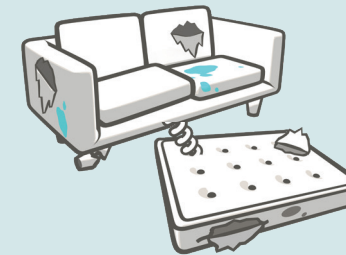
Sähkölaitteet
0 €



Pienet laitteet myös sähkölaitteita myyviin kaappoihin

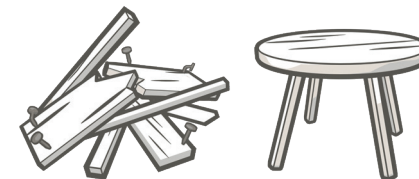
← **B D**

Huonekalut ja muut isot esineet
Maksullinen



← **C D**

hsy.fi/sorttiasemat



Palvelemme ma-pe klo 7-21

Jorvas, Kirkkonummi: Jorvaksentie 10

Kivikko, Helsinki: Kivikonlaita 5

Konala, Helsinki: Betonitie 3 | **MYÖS** la-su klo 10-18

Ruskeasanta, Vantaa: Klemmintie 7 | **MYÖS** la-su klo 10-18

Ämmässuo, Espoo: Ämmässuontie 8

Koivukylän Sortti-pienasema, Vantaa: Hosantie 2 | arkisin. klo 9-21, **MYÖS** la-su klo 10-18

» Nopeuta asiointiasi, ilmoita ja maksa tuomasi jätteet etukäteen esortti.hsy.fi

» Vuokraa peräkärri jätteen kuljettamiseen hsy.fi/perakarry

Kodin jäteopas



Kun lajittelet roskat oikein

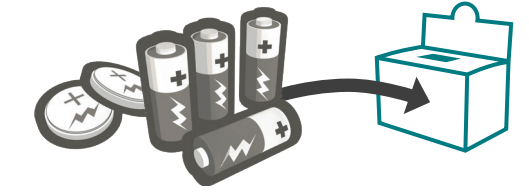
- tuotat raaka-ainetta uusiin tuotteisiin
- säästät luonnonvaroja ja energiaa
- turvaat puhtaan ympäristön ja autat ehkäisemään terveysriskejä
- säästät rahaa, sillä sekajäte on kallein jäte.

Kiitos kun lajittelet!

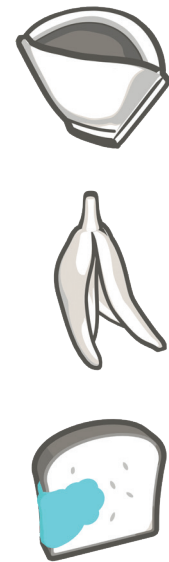
Tarkemmat lajitteluohjeet löydät netistä

Minne lajittelen styroksin, sähköjohdon tai risat vaatteet? Hae vastaukset Jäteoppaasta.

hsy.fi/jateopas



Biojätteeseen



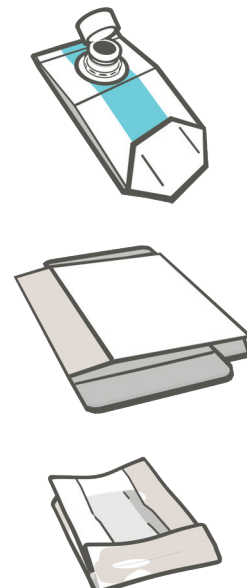
- » **Ruoka-** ja muut maatuvat jätteet; ei nesteitä.
- » **Pakkaa** biojäte. Suosi paperipussia, pohjalle voit laittaa kosteusuojaksi kananmunakennoa.



Ei muovipusseja



Kartonkipakkauksiin



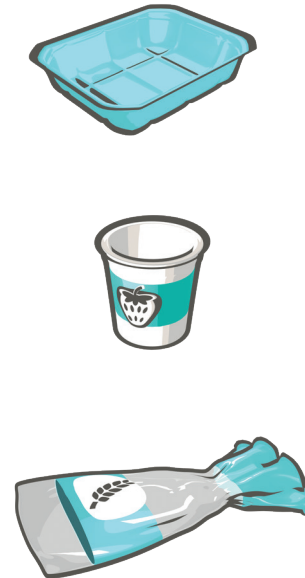
- » **Tyhjät** kuivat pakkaukset, pahvilaatikat, paperipussit ja -kääreet. Kevyt puhdistus tarvittaessa.
- » **Litistä** pakkaukset.



Poista styroksi



Muovipakkauksiin



- » **Tyhjät** kuivat pakkaukset ja pussit. Kevyt puhdistus tarvittaessa.
- » **Ei** erilaisia muoveja sisäkkäin. Irtoavat korkit ja kannet erikseen.



Ei muovitavaroita



Lasipakkauksiin



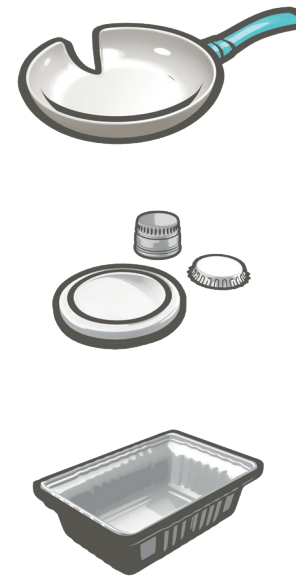
- » **Tyhjät** lasipullot ja -purkit, ei muuta lasia.
- » **Lajittele** korkit ja kannet erikseen, kiinteitä osia ei tarvitse poistaa.



Ei lasiastioita, posliinia



Pienmetalliin



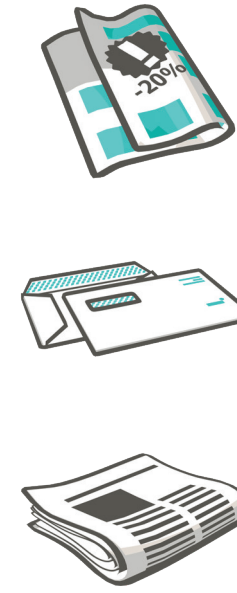
- » **Tyhjät** metallipurkit, foliot ja pienet metalliesineet.
- » **Hiuslakkapullot** ja vastaavat vain, jos eivät hölsky tai pihise.



Ei sähkölaitteita



Paperiin



- » **Postiluukusta** tuleva paperi, lehdet ja mainokset, tulosteet. Poista muovit.
- » **Vain** kuivaa paperia, märtä ja likaiset sekajätteeseen.



Ei lahjapapereita



Sekajätteeseen



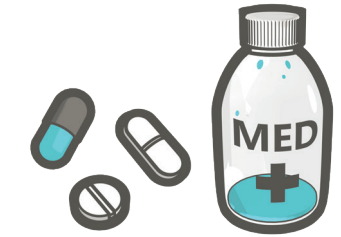
- » **Loput jätteet** kuten hygieniatuotteet, rikkiäiset lelut, astiat ja kengät. Kierrätykseen liian likaiset roskat.



Ei vaarallista jätettä



- Paristot: 0 €**
1. Teippaa paristojen navat
 2. Palauta paristot kaupan keräyslaatikkoon



- Lääkkeet: 0 €**
Palauta apteekkiin



Ei lääkkeitä, roskaa eikä ruokaa viemäriin!

+ Vaatteiden ja tekstiilien lajittelu, katso hsy.fi/tekstiili

+ Pakkausjätteet ja paperi myös **Rinki-ekopisteeseen**

+ Kaikki kierrätyspisteet kartalla: www.kierratys.info

« **Roskapussit** astiaan, ei maahan



« **Ei huonekaluja** eikä sähkölaitteita jätekatokseen

