



# Ohjeet parvekkeille ja huoneistopihoille

## Guidelines for balconies and apartment courtyards





# Ohjeet parvekkeelle ja huoneistopihoille

Viihtyisä parveke tai huoneistopiha on parhailaan rentouttava tila, yksi lisähuone, jossa viettää aikaa.

## Parvekkeen perushuolto

Pidä parveke siistinä. Poista roskat ja pöly parvekkeelta, pese tarvittaessa lattiat. Talvisin luo parvekkeelta lumet. Varmista myös, ettei pesuvedet roisku tai valu naapureiden parvekkeille. Tästä syystä pese maltillisella vesimäärällä, älä kaada ämpärillä vettä parvekkeen lattialle tai letkuta parvekettä puhtaaksi. Jos parvekkeellasi on lasit, muista turvallisuus, kun peset parvekelaseja. Älä tomuta tekstiilejä parvekkeella. Parvekkeiden rakenteisiin ei saa kiinnittää kiinteitä rakennelmia.

### Grillaus

Parvekkeella ja patiolla, eli maatason parvekkeella saa grillata ainoastaan sähkögrillillä. Hiiligrillin, savustuspöntön ja sytytysnesteen käyttö on siis kielletty.

## Huoneistopihan hoito

Osa huoneistopihan hoitotoimenpiteistä kuuluu asukkaan ja osa vuokranantajan vastuulle.

### Asukkaan tehtävät

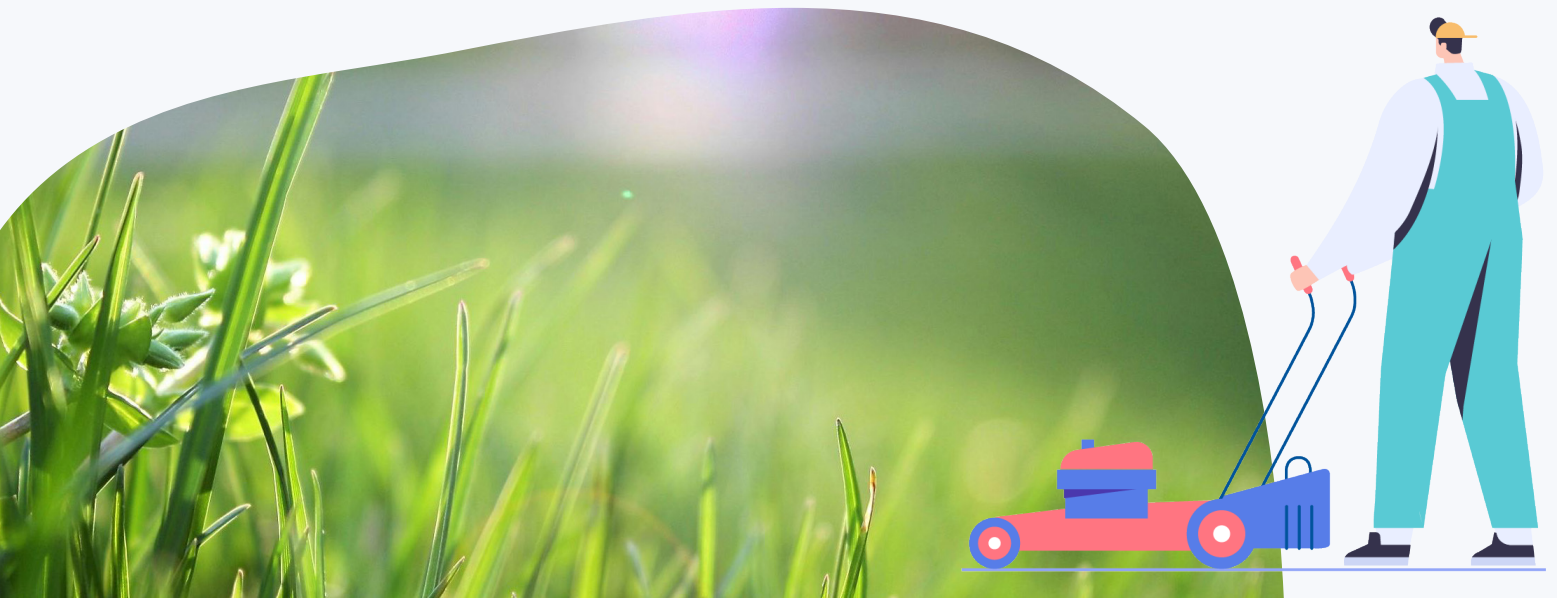
#### Nurmikon leikkaus

Leikkaa nurmikko säännöllisesti. Nurmikon korkeus ei saa ylittää 15 cm. Parhaan tuloksen saat, kun leikkaat nurmikkoa kerran viikossa ja lannoittamalla sitä kestonannoitteella.

Pihan haravointi on myös tärkeää. Vie haravointijätteet joko biojäteastiaan tai talkoolavalle.

#### Rikkaruohojen poisto

Poista rikkaruohot seinän vierestä, aidan ja pensaiden alta. Rikkaruohot on helpointa poistaa keväällä ja myöhään syksyllä. Jos työn tekee kaksi kertaa vuodessa, piha pysyy siistinä. Myös siemenistä kasvamaan alkaneet puun taimet on hyvä poistaa heti pieninä, sillä ne aiheuttavat isommiksi kasvaessaan vahinkoa rakenteille.





### **Pensaiden hoito**

Vastuullesi kuuluu yhdessä naapureiden kanssa huolehtia huoneistojen välisten pensaiden hoidosta.

### **Sisäänkäynnin ja käytävän hoito**

Muista pitää huoneistopihoille kulkeva sisäänkäynti ja kulkuväylät vapaina. Siivoa ylimääräinen lumi, hiekka, lehdet ja roskat pois.

### **Rakenteet**

Rakenteisiin ei saa kiinnittää mitään, jotta vältetään rakenne- ja kosteusvauriot. Omat kiinteät rakennelmat kuten terassit tai pergolat tai aidat eivät ole sallittuja. Myös verkkoaitojen asentaminen on kielletty, sillä ne voivat aiheuttaa vaaratilanteen, kun pensaita muotoon leikataan.

Kiinteistöön kuuluvat kasvit ja rakenteet on jätettävä paikoilleen. Jos huomaat vikoja, ilmoita niistä VAV:n asiakaspalveluun.

### **Kasvit**

Kasvata kesäkukat ja yrtit pohjallisissa ruukuisissa, lavakaulukset ovat kiellettyjä. Monivuotiset puut ja köynnökset eivät sovellu huoneistopihalle.

Vesiletkun käyttö on kielletty.

### **Pihan siisteys**

Piha-aluetta ei saa laajentaa. Piha ei ole myöskään varasto, joten älä säilytä huoneistopihalla turhaa tavaraa. Varmista, ettei lemmikki tee jätöksiään pihoille.

Huoneistopihoille ei ole sallittua laittaa vesialtaita, kylpytynnyreitä tai trampoliineja.

### **Grillaus**

Rivitalon huoneistopihoilla saa grillata sähkö- ja kaasugrillillä. Hiiligrillin, savustuspöntön ja sytytysnesteen käyttö on kielletty, patioilla ja huoneistopihoilla.

## **Vuokranantajan tehtävät huoneistopihoilla**

### **Pensaiden leikkaus**

Vuokranantaja huolehtii pitkien talonsuuntaisten pensasaitojen leikkauksesta. Muotoon leikkaus tehdään kesän aikana, ja kulku leikkausalueelle pitää olla esteetön.

Alas leikkaukset tehdään lehdettömänä aikana, ja niistä tiedotetaan viikkoa ennen toimenpiddettä.

### **Poismuuttotarkastus**

Jos asukas on tehnyt kiellettyjä muutostöitä, poismuuttotarkastuksessa havaitut omat muutostyöt tulevat vuokralaisen maksettavaksi.



# Guidelines for balconies and apartment courtyards

A cosy balcony or apartment courtyard is currently a relaxing space, an extra room in which to spend time.

## Basic balcony maintenance

Keep your balcony tidy. Remove debris and dust from the balcony, wash the floors if necessary. In winter, clear the balcony of snow. Also make sure that washing water does not splash or run onto your neighbours' balconies. For this reason, wash with a moderate amount of water, do not pour a bucket of water on the balcony floor or hose the balcony clean. If you have glass on your balcony, remember safety when washing your balcony glass. Do not dust textiles on the balcony.

Do not attach fixed structures to balconies.

### Barbecue

Only electric barbecues are allowed on balconies and patios, i.e. ground-level balconies. The use of charcoal barbecues, smokers and lighter fluid is therefore prohibited.

## Maintenance of the apartment courtyards

Some maintenance of the garden is the responsibility of the tenant and some of the landlord.

### Tenant responsibilities

#### Mowing the lawn

Mow the lawn regularly. The height of the lawn must not exceed 15 cm. For best results, mow the lawn once a week and fertilise it with a slow-release fertiliser.

Raking the lawn is also important. Either take the waste from raking to the bio-waste bin or to the recycling bin.

#### Weed removal

Remove weeds from next to walls, under fences and bushes. Weeds are easiest to remove in spring and late autumn. Doing the job twice a year will keep your yard tidy. It is also a good idea to remove small tree seedlings that have started to grow from seed, as they will damage structures as they grow larger.





### **Care of shrubs**

Together with your neighbours, you are responsible for looking after the shrubs between the apartments.

### **Maintenance of the entrance and corridor**

Remember to keep the entrances and passageways to the courtyards clear. Clear away excess snow, sand, leaves and debris.

### **Structures**

Do not attach anything to the structures to avoid structural and moisture damage. No fixed structures such as terraces or pergolas or fences are allowed. It is also forbidden to install mesh fences, as they can create a hazard when cutting shrubs to shape.

Plants and structures belonging to the property must be left in place. If you notice any defects, please report them to VAV Customer Services.

### **Plants**

Grow summer flowers and herbs in pots with bases; pallet collars are prohibited. Perennial trees and climbing plants are not suitable for the courtyard.

The use of a water hose is prohibited.

### **Cleanliness of the courtyard**

No extension of the garden area is allowed. The courtyard is not a storage room, so do not store unnecessary items in the courtyard. Make sure that pets do not leave their droppings in the yard.

It is not allowed to put water basins, hot tubs or trampolines in the courtyards.

### **Barbecues**

Electric and gas barbecues are allowed in terraced apartment yards. The use of charcoal barbecues, smokers and lighter fluids is prohibited on patios and in apartment courtyards.

## **Landlord's duties in the courtyards**

### **Trimming of shrubs**

The landlord shall be responsible for trimming long hedges along the building.

Trimming is carried out during the summer and access to the trimming area must be unobstructed.

Downward cuts will be made during the leafless period and will be announced one week before the operation.

### **Removal check**

If the tenant has carried out prohibited alterations, the tenant will be liable for the cost of any alterations discovered during the removal inspection.